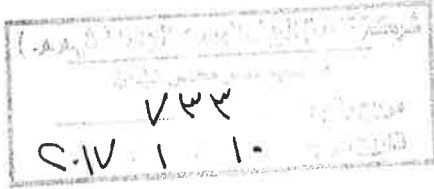


رقم المكاتبه: ٢٠١٧/١/١٠
رقم الملف:
التاريخ: ٢٠١٧/١/١٠

Our Ref. No.
File No.
Date:



السيد المهندس / عاطر حنورة
رئيس مجلس إدارة شركة الريف المصرى

تحية طيبة... وبعد

بالإحالة إلى توصيات اللجنة المشكلة لمناقشة إمكانات المياه الجوفية اللازمة لمناطق المشروع القومى لتنمية ١,٥ مليون فدان.

وإيماء إلى الإجتماع الذى عقد بتاريخ ٢٠١٧/١/١ والخاص بالتركيب المحصولى والإحتياجات المائية للمرحلة الأولى لمشروع تنمية وإستزراع المليون ونصف المليون فدان.

مرفق لسيادتكم طيه تقرير عن قائمة المحاصيل التى يمكن زراعتها فى المناطق المختلفة وذلك فى ضوء طبيعة الأرض وتوافر المياه والمناخ الملائم.

برجاء التكرم بالإحاطة وإتخاذ اللازم.

وتفضلوا بقبول فائق الاحترام ،،،

المشرف العام
على مكتب رئيس المركز
علاء الدين عابدين
٢٠١٧/١/١٠

مرفقات:

تقرير

الرد على:

- كتاب وزارة الموارد المائية والري رقم ٦٦٩٣ بتاريخ ٢٢/١٢/٢٠١٦
- الاجتماع مع المركز القومي لبحوث المياه وشركة الريف المصري بتاريخ ١/١/٢٠١٧

بشأن:

التركيب المحصولي والاحتياجات المائية للمرحلة الأولى
لمشروع تنمية واستزراع المليون ونصف المليون فدان

يناير ٢٠١٧

جدول المحتويات

الصفحة	الموضوع	م
١	مقدمه	١
٣	منطقة الفرافرة	٢
١٤	منطقة المغرة	٣
٢٠	منطقة أبارتوشكى	٤
٢٧	منطقة غرب غرب المنيا	٥

مقدمة:

قامت وزارة الزراعة واستصلاح الاراضى ممثلة في مركز البحوث الزراعية بتحديد درجات صلاحية الاراضى للاستزراع والتراكيب المحصولية المناسبة والمقننات المائية اللازمه لها طبقا للتغيرات المناخية بمناطق المرحلة الأولى لمشروع المليون ونصف المليون فدان.

وقد أسهمت وزارة الموارد المائية والرى ممثلة في المركز القومى لبحوث المياه وقطاع المياه الجوفية بإجراء الدراسات الخاصة بالمخزون الجوفى بالمناطق المقترحة للمشروع وعدد الآبار وكميات السحب المتاحة ومقدار الهبوط المقابل بمساحات التنمية في ضوء مخرجات النماذج الرياضية التى تم إعدادها بواسطة معهد بحوث المياه الجوفية وقطاع المياه الجوفية وذلك من خلال عقد الاجتماعات المشتركة على مدار عام ونصف العام.

وسوف يساهم مركز البحوث الزراعية بالارشاد الزراعى وزيادة الطاقة الانتاجية للأراضى الزراعية وتقديم الاستشارات الفنية لصغار المزارعين والمستثمرين.

وطبقا لاستراتيجية الدولة لاستصلاح واستزراع مناطق التوسع الأفقى لمشروع المليون ونصف المليون فدان فقد تم تحديد أماكن المرحلة الأولى للمشروع بمساحة ٥٠٠ ألف فدان في مناطق الفرافرة القديمة - المغرة - أبار توشكى - غرب غرب المنيا. قام مركز البحوث الزراعية باجراء الدراسات اللازمه لتحديد درجات صلاحية الأراضى (مرفق ١) للاستزراع والتراكيب المحصولية المناسبة والتي تدخل ضمن إنتاج الغذاء والمقننات المائية اللازمه لها طبقا للمناخ الملائم وتوافر المياه وعلى الشركة القيام بتحديد المساحات التى ترغب في زراعتها من كل محصول طبقا للإمكانيات التسويقية ودراسات الجدوى لمناطق أراضى المرحلة الأولى وتشمل هذه المرحلة مناطق الفرافرة القديمة، المغرة، ابار توشكى وغرب غرب المنيا ما يقرب من نصف مليون فدان بمحافظات الوادي الجديد، والمنيا، وأسوان ، مطروح.



مواقع مناطق المشروع القومي للمليون ونصف المليون فدان
بالمرحلة الأولى

١. الفرافرة القديمة

الموقع:

الفرافرة، واحة صغيرة في صحراء مصر الغربية، وتتبع إدارياً محافظة الوادى الجديد وتقع الواحة في شمال المحافظة وعاصمتها قصر الفرافرة. تقع منطقة الفرافرة على بعد ٢٠٠ كيلومتر من الواحات البحرية وعلى بعد ٣٢٠ كيلو متر من الداخلة، كما تقع جنوب شرق مرسي مطروح على بعد ٣٦٠ كيلو متر وتبعد عن القاهرة بنحو ٦٣٠ كيلو متر.

روابط النقل والمواصلات:

يخدم المنطقه عدة طرق برية تتمثل في كل من:

- القاهرة - الواحات البحرية - الفرافرة.
- طريق العوينات - الواحات الداخلة - الفرافرة

الخصائص المناخية

المتوسط الشهري لبيانات الأرصاد الجوية من محطة الأرصاد بمدينة الفرافرة- التقرير السنوى (٢٠٠٨) المعمل المركزى للمناخ- مركز البحوث الزراعية.

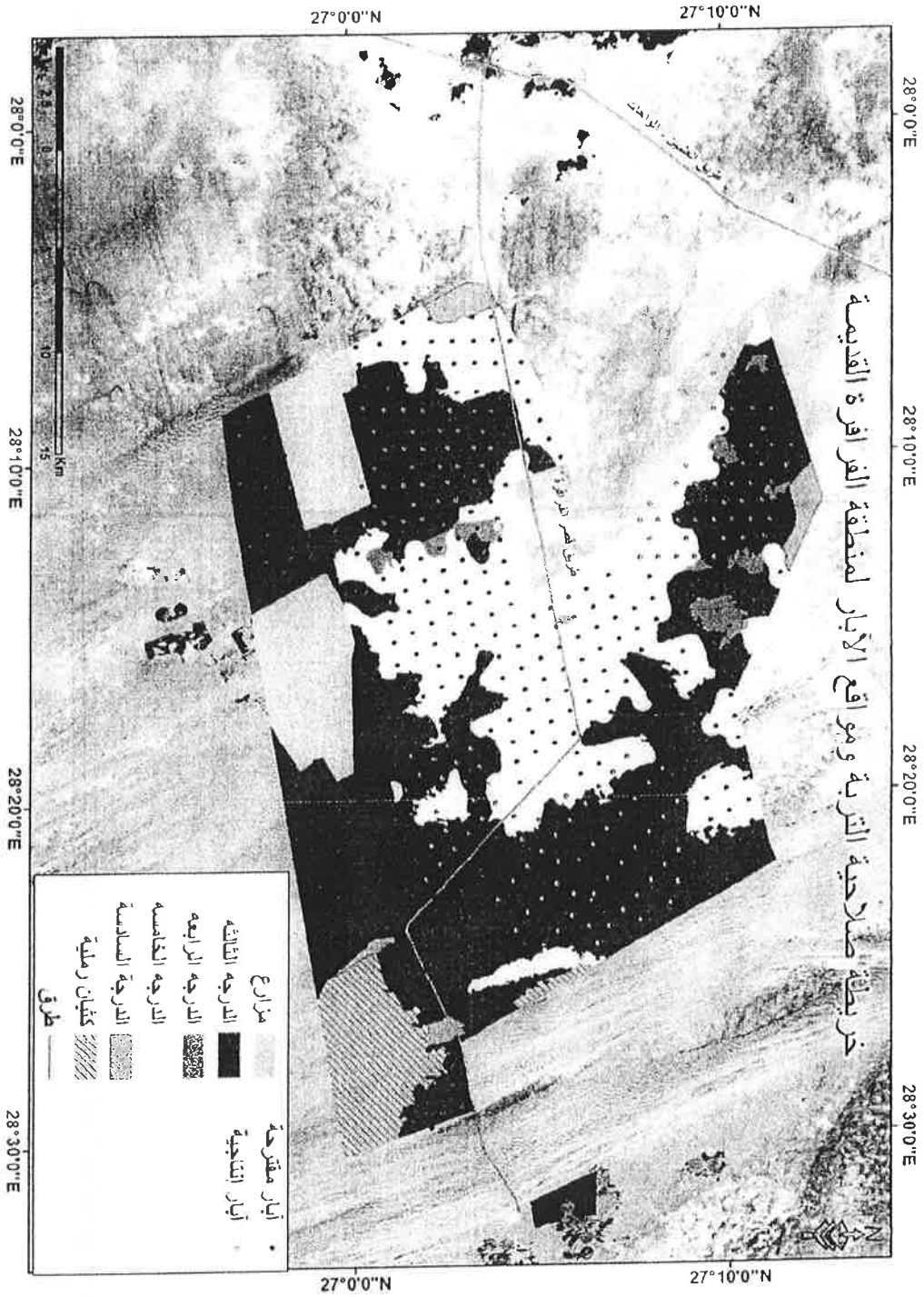
متوسط البخرنطح (مم)	المطر معدل سقوط المطر(مم)	متوسط سقوط الشمس (ساعة)	سرعة الرياح (م/ث)	الرطوبة النسبية (%)	درجة الحرارة (م°)			الشهر
					متوسط	العظمى	الصغرى	
٣.٣	...	٩.٠	٢.٦٠	٤٣	١٣.٩	٢٢.٢	٥.٨	يناير
٤.٤	..٣	٩.٧	٢.٩٥	٣٦	١٦.٢	٢٤.٥	٧.٢	فبراير
٦.٣	...	١٠.١	٣.٥٥	٢٩	٢٠.٢	٢٨.٦	١١.١	مارس
٨.٤	...	١٠.٨	٣.٨٠	٢٢	٢٥.٣	34.8	١٥.٨	أبريل
١٠.١	...	١٢	٤.١٠	٢١	٢٩.٢	٣٧.٦	٢١.٠	مايو
١١.٨	...	١٣.٣	٤.٦٥	٢١	٣٢.٢	٣٩.٣	٢٣.٤	يونية
١٠.٤	...	١٣.١	٣.٦٥	٢٤	٣١.٩	٣٩.٣	٢٣.٢	يوليو
٩.٧	...	١٢.٦	٣.٤٠	٢٦	٣١.٧	٣٩.٢	٢٢.٩	أغسطس
٩.١	...	١١.٤	٤.٠٠	٣٠	٢٩.٤	٣٦.٧	٢١.٤	سبتمبر
٧.٦	...	١٠.٢	٣.٨٠	٣٢	٢٧.١	٣٤.٠	١٨.٤	أكتوبر
٥.٠	..١	٩.٢	٣.٤٠	٤٢	٢٠.٥	٢٨.٥	١٢.٩	نوفمبر
٣.٥	..٢	٩.٠	٢.٨٠	٤٦	١٥.٥	٢٣.٧	٧.٨	ديسمبر

خصائص التربة:

تتميز منطقة الدراسة بوجود مزارع قائمة بالفعل وذات انتاجية عالية مما يعطى مؤشرا جيدا لإمكانية استغلال باقى منطقة الدراسة فى الزراعة وقد تبين ان المنطقة تنقسم من حيث درجة صلاحيتها للزراعة إلى الوحدات الآتية:

مساحة وصلاحية التربة ونسبتها المئوية حسب الإنتاجية لمنطقة الفرافرة القديمة

صلاحيه التربة	المساحة بالفدان	%
أرض منزرعة	14985	8.46
الدرجة الثالثه	96020	54.24
الدرجة الرابعه	2733	1.54
الدرجة الخامسه	51012	28.81
كثبان رملية	9160	5.17
درجة سادسه	3129	1.78
الإجمه الي	177039	100.00



صلاحية التربة للزراعة بمنطقة الفرافرة القديمة

التركيب المحصولي المقترح لمنطقة الفرافرة القديمة

التركيب المحصولي المقترح		مصدر الري	المساحة بالآلاف فدان
بستانية	حقلية		
أشجار: نخيل-تين-جوافة- عنب- محاصيل خضر شتوية: بطاطس - طماطم - بسلة سكرية محاصيل خضر صيفية: بطاطس بطاطا- لوبيا - شمام - فاصوليا - طماطم - بطيخ النباتات الطبية والعطرية	التركيب الاول: محاصيل شتوية: القمح - الفول البلدي - عدس - بصل محاصيل صيفية: الفول السوداني- الذرة الصفراء التركيب الثاني محاصيل شتوية: القمح بصفة رئيسية-بنجر سكر-الكانولا محاصيل صيفية: فول صويا- الذرة الصفراء - دوار شمس - ذرة رفيعة	جوفي ٢٥٠ - ٥٠٠ (جزء من المليون)	١٩٠

محاصيل استراتيجية : القمح - الفول البلدي -الذرة الشامية
محاصيل تصديرية : البصل- الفول السوداني -بسلة سكرية- نخيل
محاصيل تصنيعية: بنجر السكر -دوار الشمس- فول الصويا- الكانولا- تين -جوافة
ثنائية الغرض (تصنيعي - تصديري) : عنب -بطاطس-طماطم-- شمام-فاصوليا

المقنن المائي للمحاصيل الحقلية والنباتات الطبية والعطرية وأشجار الفاكهة

لمنطقة الفرافرة القديمة

أولاً: المحاصيل الحقلية:

المقنن المائي للمحاصيل (م/٣ فدان) ومواعيد الزراعة والحصاد

المقنن المائي (م/٣ للفدان)				المحصول
فترة النمو (اليوم)	تاريخ الحصاد	تاريخ الزراعة	رى بالرش (كفاءة رى ٨٠%)	
المحاصيل الشتوية				
١٢٠	٣/١	١٠/٢٠	١٣٠٠	العدس
١٣٥	٤/١	١١/١٥	١٨٠٠	*الشعير
١٣٥	٣/١٥	١٠/٢٠	٢٢٠٠	الفاول البلدى
١٥٠	٤/١	١١/١	٢٢٠٠	الكانولا
١٥٠	٤/١٥	١١/١٥	٢٥٠٠	*القمح
٢١٠	٥/١٥	١٠/١٥ (مشتل) ١٢/١٥ (ارض مستديمة)	٢٨٠٠	البصل
١٨٠	٤/١	١٠/١	٣٠٠٠	بنجر السكر
المحاصيل الصيفية				
١١٠	٧/٢٠	٤/١	٣٥٠٠	ذرة
١٢٠	٩/١٥	٥/١٥	٣٤٠٠	فاول صويا
٨٠	٤/٢٠	٢/١	٢٠٠٠	دوارشمس
١٢٠	٨/١	٤/١	٣٩٥٠	فاول سودانى
١٥٠	٨/١٥	٣/١٥	---	قطن

- يفترض أن مواعيد الزراعة هي المواعيد الموصى بها وأى تغيير عن هذا الموعد يؤدي إلى تغيير المقننات المائية
- يفترض أن الرى بمعدلات ١٠٠% هي أفضل الاختيارات الاقتصادية
- * نظام الرى بالتنقيط لا يناسب محصولى القمح والشعير لصعوبة متابعة النقاطات والحصاد الآلى.

المساحات من المحاصيل الحقلية الأساسية وما يقابلها من مساحات للمحاصيل الصيفية لمنطقة
الفرافرة القديمة (على أساس الحصة المائية المقررة ٣٤٠٠٠)

المحصول الاساسى الشتوى	مساحة المحصول الاساسى بالفدان	المحصول المقابل الصيفى	مساحة المحصول المقابل الصيفى بالفدان
العدس	١	فول الصوبا ذرة صفراء عباد الشمس فول سودانى قطن	٠.٧٩ ٠.٧٧ ١.٣٥ ٠.٦٨ ٠.٦٠
الشعير	١	فول الصوبا ذرة صفراء عباد الشمس فول سودانى قطن	٠.٦٤ ٠.٦٢ ١.١٠ ٠.٥٦ ٠.٤٨
فول بلدى	١	فول الصوبا ذرة صفراء عباد الشمس فول سودانى قطن	٠.٥٣ ٠.٥١ ٠.٩ ٠.٤٦ ٠.٤٤
الكانولا	١	فول الصوبا ذرة صفراء عباد الشمس فول سودانى قطن	٠.٥٣ ٠.٥١ ٠.٩ ٠.٤٦ ٠.٤٤
القمح	١	فول الصوبا ذرة صفراء عباد الشمس فول سودانى قطن	٠.٤٤ ٠.٤٣ ٠.٧٥ ٠.٣٨ ٠.٣٣
البصل	١	فول الصوبا ذرة صفراء عباد الشمس فول سودانى قطن	٠.٣٥ ٠.٣٤ ٠.٦٠ ٠.٣٠ ٠.٢٧
البنجر	١	فول الصوبا ذرة صفراء عباد الشمس فول سودانى قطن	٠.٢٨ ٠.٢٧ ٠.٥٠ ٠.٢٥ ٠.٢٢

ثانياً: المحاصيل الدستانية:

١- الخضر:

المقن المائي للمحاصيل (م^٣/فدان) ومواعيد الزراعة والحصاد

المحصول	فترة النمو (اليوم)	المقن المائي (م ^٣)	تاريخ الزراعة	تاريخ بداية الحصاد
الشمام	١١٠-١٠٠	1400	منتصف يناير	بعد ٦٠-٧٥ يوم من الزراعة
البطيخ	١٢٠-١١٠	١٧٠٠-١٥٠٠	منتصف يناير	بعد ٧٥-٩٠ يوم من الزراعة
طماطم	١٢٠	٢٠٠٠-١٨٠٠	١ أكتوبر	بعد ٦٠ يوم من زراعة الشتلة
	١٤٠-١٣٠		١٥ أكتوبر	بعد ٦٥ يوم من زراعة الشتلة
	١٤٠		١ نوفمبر	بعد ٦٥ يوم من زراعة الشتلة
بطاطس	١٢٠-١٠٠	٢٢٥٠-٢٠٠٠	منتصف نوفمبر	تحصد مرة واحدة

ملحوظة:

- يفضل زراعة الطماطم بتاريخ ١٥ أكتوبر و ١ نوفمبر تحت الاقبية.
- يتم زراعة الشمام والبطيخ تحت الاقبية.
- يقترح أن تكون هذه المحاصيل بالمناطق المحيطة بالرى المحورى عدا البطاطس إلا إذا رأت الشركة غير ذلك.

٢- النباتات الطبية والعطرية:

المقنن المائي للمحاصيل (٣م/فدان) ومواعيد الزراعة والحصاد

المحصول	فترة النمو (اليوم)	المقنن المائي (٣م)	تاريخ الزراعة	تاريخ الحصاد
الكمون	١٢٠	١٥٠٠	منتصف نوفمبر	منتصف مارس
الشمر	٢٥٥	٣٢٠٠ - ٢٦٠٠	منتصف سبتمبر الى اول أكتوبر	اخر مايو - منتصف يونيو
الكرابو	٢٥٥-٢٤٠			مايو
حبة البركة	٢٥٥-٢٤٠			مايو
الكزبرة	٢٣٥-٢١٠			مايو

٣- أشجار الفاكهة:

المقنن المائي للمحاصيل (٣م/فدان) ومواعيد الزراعة والحصاد

المحصول	المساحة بالفدان	المقنن المائي (٣م)
النخيل (مسافة الزراعة ١٠*١٠)	١	يتم ري النخيل بمعدل ٣٥٠م ^٣ /نخلة/سنويا
التين	٠.٨٨	٤٥٠٠
الجوافة	٠.٨	٥٠٠٠
العنب	٠.٦٦	٦٠٠٠

٢. منطقة المغرة

الموقع:

يقع المشروع شمال شرق منخفض القطارة، على طريق العلمين الدولي وعلى بعد ٤٠ كم جنوب مدينة الحمام وهو ما يتيح لمنتجاته الوصول إلى جميع القرى السياحية بالساحل الشمالي الغربي.

روابط النقل:

- طريق العلمين الدولي
- طريق مدينة الحمام
- طريق الساحل الشمالي
- طريق الواحات

الخصائص المناخية:

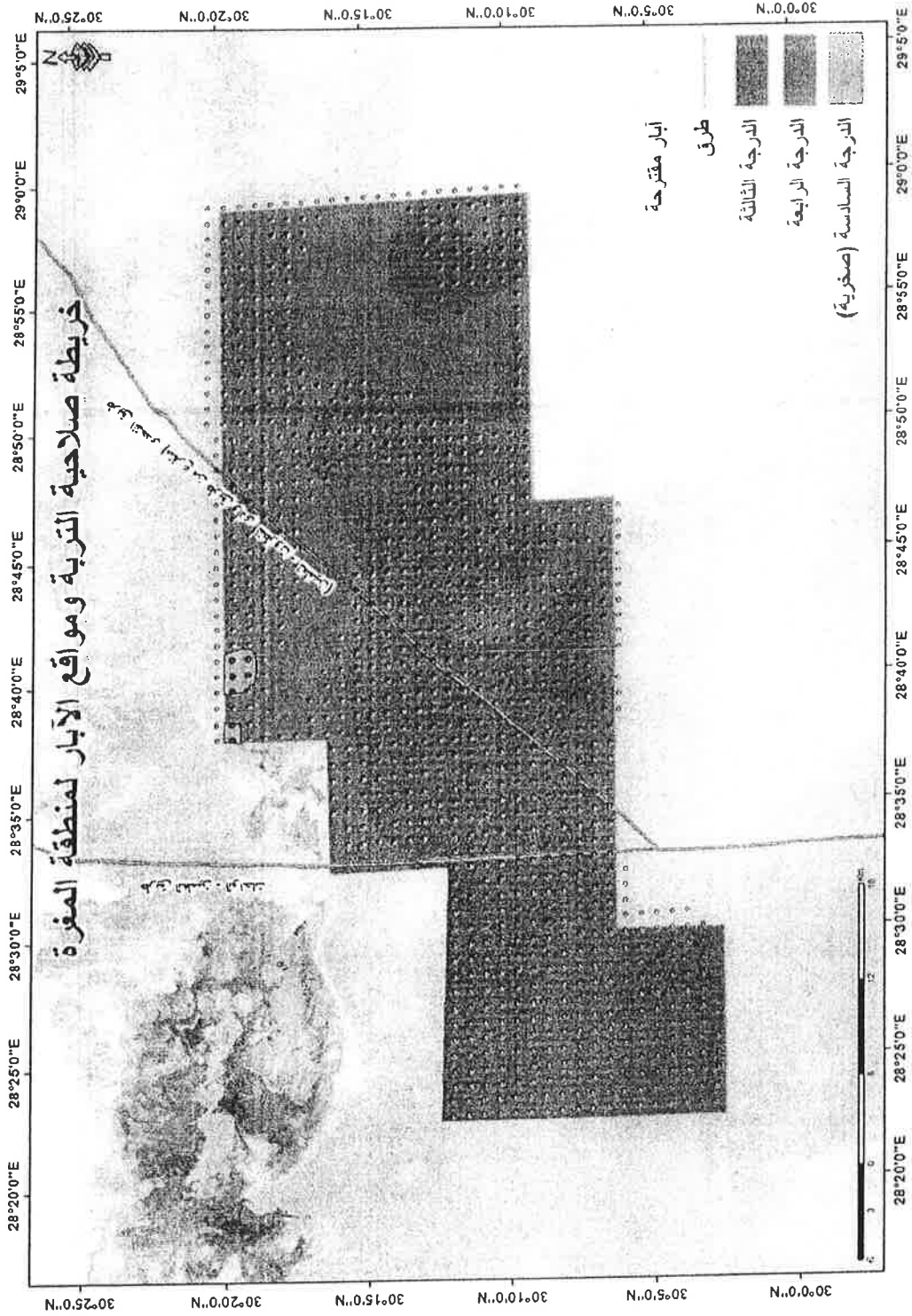
متوسط سطوع الشمس (ساعة)	متوسط البخر نتح (مم)	سرعه الرياح (كم/ساعه)	الرطوبة النسبيه (%)	درجة الحرارة (م°)			الشهر
				متوسط	العظمى	الصغرى	
10.3	1,8	8,6	65	13,4	19,4	7,5	يناير
11.0	2,5	8,6	64	13,8	19,9	7,7	فبراير
11.8	3,6	9.0	63	15,9	22,6	9,2	مارس
12.8	5,3	8,3	56	19,7	27,2	12,2	أبريل
13.6	7,2	7,9	56	24,2	32.0	16,4	مايو
14.0	7,9	7,6	58	26,9	33,9	19,8	يونية
13.8	7,1	7,6	63	27,9	34,5	21,3	يوليو
13.2	6,5	6,8	64	28,2	34,5	21,9	أغسطس
12.2	6,1	7,2	59	26,6	33,1	20.0	سبتمبر
11.3	4,7	7,2	64	23,4	29,5	17,2	أكتوبر
10.4	2,8	7,2	64	19,1	25.0	13,3	نوفمبر
10.3	2,1	7,2	66	15,4	21.0	9,8	ديسمبر
12.0	4,8	7,7	62	21,2	26.0	14.6	المتوسط

خصائص التربة:

تنقسم منطقة المغرة الى ٣ وحدات حسب صلاحية التربة كالآتي:

مساحة وصلاحية التربة ونسبتها المئوية حسب الإنتاجية لمنطقة المغرة

صلاحيه التربه	المساحة بالفدان	%
الدرجة الثالثة	184132	65.26
الدرجة الرابعة	96359	34.15
الدرجة السادسة (صخرية)	1675	0.59
الإجمالي	282167	100.00



خريطة صلاحية التربة لمنطقة المغرة ٢٨٢ ألف فدان

التركيب المحصولي المقترح لمنطقة المغرة

التركيب المحصولي المقترح		مصدر الري	المساحة بالالف فدان
بستانية	حقلية		
أشجار: نخيل البلح- الزيتون-	التركيب الاول محاصيل شتوية: شعير- بنجر العلف-كانولا محاصيل صيفية: الذرة الرفيعة. التركيب الثاني محاصيل شتوية: بنجر السكر- كينوا محاصيل صيفية: حشيشة السودان	جوفي - ٣٠٠٠ ٧٠٠٠ (جزء من المليون)	١٧٠

- محاصيل استراتيجية: القمح - الفول البلدي - الذرة الشامية
- محاصيل تصديرية: البصل- الفول السوداني
- محاصيل تصنيعية: بنجر السكر - دوار الشمس- فول الصويا- الكانولا- الزيتون
- ثنائية الغرض (تصنيعي - تصديري)

المقنن المائي للمحاصيل الحقلية والنباتات الطبية والعطرية وأشجار الفاكهه

لمنطقة المغرب

أولاً: المحاصيل الحقلية:

المقنن المائي للمحاصيل (م^٣/فدان) ومواعيد الزراعة والحصاد

المحصول	فترة النمو (اليوم)	المقنن المائي (م ^٣)	تاريخ الزراعة	تاريخ الحصاد
المحاصيل الشتوية				
الشعير	١٣٥	١٨٠٠	١١/١٥	٤/١
الكينوا	١٥٠	١٨٥٠	١١/١	٤/١
الكانولا	١٥٠	٢٦٠٠	١١/١	٥/١
بنجر السكر	١٦٥	٢٦٥٠	١١/١	٤/١٥
بنجر العلف	١٨٠	٢٧٥٠	١٠/١٥	٤/١٥
المحاصيل الصيفية				
ذرة رفيعة	١١٠	٣٠٠٠	٥/١٠	٩/١
القطن	١٥٠	٤٠٠٠	٤/١٥	٩/١٥

ثانياً: أشجار الفاكهه:

المقنن المائي لأشجار الفاكهه (م^٣/فدان)

المحصول	فترة النمو (اليوم)	المقنن المائي (م ^٣)
نخيل البلح	مستديم	٣٤٠/للنخلة/سنويا
الزيتون	مستديم	٥٠٠٠

مساحات المحاصيل الحقلية الأساسية وما يقابلها من مساحات للمحاصيل الصيفية لمنطقة
المغرة (على أساس الحصة المائية المقررة ٣٤٠٠٠ م^٣)

أولاً: المحاصيل الحقلية:

المحصول الاساسى الشتوى	مساحة المحصول الاساسى بالفدان	المحصول المقابل الصيفى	مساحة المحصول المقابل بالفدان
الشعير	١	ذرة رفيعة	٠.٦٧
بنجر العلف	١		٠.٣٧
الكانولا	١		٠.٤٢
بنجر السكر	١		٠.٤٠
الكينوا	١		٠.٧٠
الشعير	١	قطن	٠.٥٥
بنجر العلف	١		٠.٣١
الكانولا	١		٠.٣٥
بنجر السكر	١		٠.٣٤
الكينوا	١		٠.٥٤

ثانياً: المحاصيل البستانية:

١- أشجار الفاكهه:

المقنن المائى لأشجار الفاكهه (٣م/فدان)

المحصول الاساسى	مساحة المحصول بالفدان	المحصول المقابل الصيفى	مساحة المحصول المقابل بالفدان
النخيل (مسافة الزراعة ١٠*١٠)	١	الزيتون	٠.٤٦

٣- منطقة أبارتوشكى

الموقع

يقع المشروع بمفيض توشكى على بعد حوالى ٢٠٠ كم من مدينة أسوان وتنقسم المساحة إلى ثلاثة قطع بيانها كالتالى:

مساحة ٧٥ ألف فدان تروى على فرع ١، مساحة ٥٠ ألف فدان على فرع ٣.
مساحة ١٧ ألف فدان تروى على دليل فرعى (١، ٢).

الطرق البرية:

- طريق ٦ أكتوبر - الخارجة - أسيوط - أسوان
- طريق توشكى - درب الأربعين - شرق العوينات
- طريق سريع يصل أسوان بأبو سمبل وهو أقرب الطرق للوصول الى توشكى.

طرق السكك الحديدية:

خط رئيسى من مصر العليا الى الدلتا.
خط مستعرض يصل منجم فوسفات أبو طرطور بالبحر الأحمر عن طريق محافظة قنا.

الموانئ الجوية:

يخدم المنطقة ثلاث موانئ جوية محلية تقع فى شرق العوينات، والداخلة (تحت الصيانة)، وأبو سمبل وقد شهد الأخير تطورا ملحوظا ليصلح للاستخدام الدولى.

الخصائص المناخية:

اعتمد وصف مناخ منطقة الدراسة على بيانات الأرصاد الجوية لمحطة توشكى (خط طول ٣١.٨١ خط عرض ٢٢.٣٦' ١٩٢ متر إرتفاع عن سطح البحر) حيث تم تجميع بيانات عناصر المناخ الشهرية فى المدة من ٢٠٠٥ إلى ٢٠١٢. وهى كالتالى:

المتوسطات الشهرية لعناصر المناخ بمنطقة توشكى

متوسط سطوع الشمس (ساعة)	سرعه الرياح (متر/ثانيه)	الرطوبة النسبية (%)	درجة الحرارة (م°)		الشهر
			الصغرى	العظمى	
10.8	1.5	41	7.7	21.4	يناير
11.2	1.6	29	12.4	26.5	فبراير
11.9	1.9	26	13.2	28.5	مارس
12.6	2.0	17	20.8	36.5	أبريل
13.2	2.2	17	25.4	40.3	مايو
13.5	2.1	17	28.1	42.4	يونية
13.2	1.5	19	29.6	43.6	يوليو
12.8	1.4	20	27.9	41.9	أغسطس
12.2	1.7	22	25.7	39.7	سبتمبر
11.5	1.4	27	23.5	37.7	أكتوبر
10.9	1.2	37	18.3	31.3	نوفمبر
10.5	1.3	43	11.8	24.8	ديسمبر
12.0	1.7	26	20.4	34.5	المتوسط

خصائص التربة:

مساحة وصلاحية التربة ونسبتها المئوية حسب الإنتاجية لمنطقة أبارتوشكى

%	المساحة بالفدان	صلاحية التربة
44.39	12560	الدرجة الثالثة
41.15	11642	الدرجة خامسة
14.46	4090	الدرجة سادسة (صخريه)
100	28291	الإجمالي



صلاحية التربة لمنطقة آبار توشكي لمساحة ٢٨ ألف فدان

التركيب المحصولي المقترح لمنطقة آبار توشكي

التركيب المحصولي المقترح		المساحة بالآلاف فدان	مصدر الري
بستانيّة	حقلية	٢٥	جوفي
الفاكهة: نخيل البلح - الليمون - التين - محاصيل الخضر الشتوية: طماطم - كنتالوب - بطيخ محاصيل الخضر الصيفيّة: بطاطا - النباتات الطبيّة	التركيب الأول محاصيل شتوية: قمح - الشعير - برسيم - بصل بنجر السكر محاصيل صيفيّة: الذرة البيضاء - الذرة الصفراء التركيب الثاني محاصيل شتوية: قمح - فول بلدي - كانولا محاصيل صيفيّة: فول سوداني - ذرة صفراء - دوار الشمس - فول الصويا - ذرة رفيعة	١٤٣	(جزء من المليون) سطحي

محاصيل استراتيجيّة: القمح - الفول البلدي - الذرة الشامية
محاصيل تصديريّة: البصل - الفول السوداني - الليمون - بطيخ - كنتالوب - النباتات الطبيّة والعطرية الشتوية
محاصيل تصنيعيّة: بنجر السكر - دوار الشمس - فول الصويا - الكانولا - الكاسافا
ثنائية الغرض (تصنيعي - تصديري) العنب - طماطم
النباتات الطبيّة العطرية صيفيّة - النباتات الطبيّة معمرة

المقنن المائي للمحاصيل الحقلية والنباتات الطبية والعطرية وأشجار الفاكهة

لمنطقة أبارتوشي

أولاً: المحاصيل الحقلية:

المقنن المائي للمحاصيل (م^٣/فدان) ومواعيد الزراعة والحصاد

المقنن المائي (م ^٣ /الفدان)				المحصول
فترة النمو (اليوم)	تاريخ الحصاد	تاريخ الزراعة	رى بالرش (كفاءة رى ٨٠%)	
المحاصيل الشتوية				
				* الشعير
١٣٥	٤/١	١١/١٥	٢٠٠٠	الذرة
١٣٥	٣/١	١٠/١٥	٢٢٠٠	الذرة
١٥٠	٤/١	١١/١	٢٥٠٠	* القمح
١٥٠	٤/١	١١/١	٢٥٠٠	البصل
٢١٠	٥/١	١٠/١ (مشتل) ١٢/١ (ارض مستديمة)	٢٩٠٠	بنجر السكر
١٨٠	٤/١	١٠/١	٣٢٠٠	
المحاصيل الصيفية				
				دوار شمس
٨٠	٥/٢٠	٣/١	٢٢٠٠	ذرة
١١٠	١١/٥	٧/١٥	٣٥٠٠	فول صويا
١٢٠	٩/١	٥/١	٣٧٠٠	فول سوداني
١٢٠	٨/١	٤/١	٤٠٠٠	

* يفترض أن مواعيد الزراعة هي المواعيد الموصى بها وأي تغيير عن هذا الموعد يؤدي إلى تغيير المقننات المائية

* يفترض أن الري بمعدلات ١٠٠% هي أفضل الاختيارات الاقتصادية

* نظام الري بالتنقيط لا يناسب محصولي القمح والشعير لصعوبة متابعة النقاطات والحصاد الآلي.

مساحات من المحاصيل الحقلية الأساسية وما يقابلها من مساحات للمحاصيل الصيفية لمنطقة توشكى (على أساس الحصة المائية المقررة ٣٤٠٠ م^٣).

المحصول الاساسى الشتوى	مساحة المحصول الاساسى بالفدان	المحصول المقابل الصيفى	مساحة المحصول المقابل الصيفى بالفدان
الشعير	١	دوار شمس ذرة صفراء فول صوبا فول سودانى	٠٠٩ ٠٠٥٧ ٠٠٥٤ ٠٠٥
فول بلدى	١	دوار شمس ذرة صفراء فول صوبا فول سودانى	٠٠٨١ ٠٠٥١ ٠٠٤٨ ٠٠٤٥
الكانولا	١	دوار شمس ذرة صفراء فول صوبا فول سودانى	٠٠٦٨ ٠٠٥٢ ٠٠٤٠ ٠٠٣٧
القمح	١	دوار شمس ذرة صفراء فول صوبا فول سودانى	٠٠٦٨ ٠٠٤٢ ٠٠٤٠ ٣٧
البصل	١	دوار شمس ذرة صفراء فول صوبا فول سودانى	٠٠٥٠ ٠٠٣١ ٠٠٢٩ ٠٠٢٧
البنجر	١	دوار شمس ذرة صفراء فول صوبا فول سودانى	٠٠٣٦ ٠٠٢٢ ٠٠٢١ ٠٠٢

ثانياً: المحاصيل البستانية:

١- الخضر:

المقن المائي للمحاصيل (م^٣/فدان) ومواعيد الزراعة وفترات النمو

المحصول	فترة النمو (اليوم)	المقن المائي (م ^٣)	تاريخ الزراعة
كنتاوب	٨٠-٧٠	١٦٠٠	منتصف فبراير
البطيخ	١١٠-٩٠	٢٠٠٠	منتصف فبراير
طماطم	١١٠-١٠٠	٢٢٠٠	١٥ سبتمبر

٢- النباتات الطبية والعطرية:

المقن المائي للنباتات الطبيه والعطرية (م^٣/فدان) ومواعيد الزراعة وفترات النمو

المحصول	فترة النمو (اليوم)	المقن المائي (م ^٣)	تاريخ الزراعة
الكمون	١٢٠	١٥٠٠	اول نوفمبر
الشمر	٢٥٥	٣٢٠٠-٣٠٠٠	اول أكتوبر
الكرابية	٢٥٥-٢٤٠		
حبة البركة	٢٥٥-٢٤٠		
الكزبرة	٢٣٥-٢١٠		

٣- أشجار الفاكهه:

المقن المائي لأشجار الفاكهه (م^٣/فدان)

المحصول	المساحة بالفدان	المقن المائي (م ^٣)
النخيل (مسافة الزراعة ١٠*١٠)	١	يتم رى النخيل بمعدل ٣م ^{٥٠} / نخلة / سنويا
التين	٠.٧٥	٥٣٠٠
الليمون	٠.٥٤	٧٤٠٠

٤- منطقة غرب غرب المنيا

الموقع:

غرب محافظة المنيا علي بعد ٤٥ كيلو متر غرب نهر النيل .

روابط النقل:

- الطريق الصحراوي الغربي (الجيزة - أسيوط) علي بعد حوالي ٣٥ كم
- الطريق الصحراوي الشرقي (القاهرة - أسيوط) - طريق الكريمت علي بعد نحو ٥٥ كم.
- خط السكة الحديد للوجه القبلي علي بعد نحو ٤٥ كم.
- المجري الملاحي لنهر النيل علي بعد حوالي ٥٠ كم.

يقع المشروع في النطاق الجغرافي الذي يخدمه مطار أسيوط الدولي. ويستفيد بشكل مباشر من الطريق العرضي (الجاري تنفيذه) ما بين البحر الأحمر في اتجاه الصحراء الغربية مرورا " بمحافظة المنيا عند مركز بني مزار.

الخصائص المناخية

تم وصف مناخ منطقة الدراسة الواقعة غرب الطريق الصحراوي الغربي الجيزة - اسيوط التي تشمل مناطق الأستصلاح الواعدة بناء على تجميع بيانات الأرصاد الجوية لمحطة أرصاد جوية بمحافظة المنيا وهي كالآتي:

متوسط سطوع الشمس (ساعة)	سرعه الرياح (متر/ثانيه)	الرطوبة النسبيه (%)	درجة الحرارة (م°)		الشهر
			الصغرى	العظمى	
10.6	1.5	54	4.5	18.3	يناير
11.6	1.6	49	7.6	21.5	فبراير
11.9	1.9	48	8.5	24.2	مارس
12.7	2.0	32	15.4	33.1	أبريل
13.3	2.5	39	20.0	36.1	مايو
13.7	2.0	35	24.5	40.4	يونية
13.4	1.5	39	24.2	39.7	يوليو
13.0	1.4	37	23	38.2	أغسطس
12.2	1.7	39	20.3	34.8	سبتمبر
11.4	1.4	41	17.8	33.3	أكتوبر
10.7	1.2	57	13.2	28.0	نوفمبر
10.3	1.3	67	7.8	21.5	ديسمبر
1٠.٣	١.٧	٤٥	١٥.٥٧	٣٠.٧٦	المتوسط

خصائص التربة:

مساحة وصلاحية التربة ونسبتها المئوية حسب الإنتاجية لمنطقة أبارتوشكي

المساحة بالفدان	صلاحية التربة
%	
81.61	الدرجة الثالثة
11.09	الدرجة الخامسة
7.30	الدرجة السادسة
100.00	الإجمالي



صلاحية التربة لمنطقة غرب غرب المنيا

التركيب المحصولي المقترح لمنطقة غرب غرب المنيا

التركيب المحصولي المقترح		المساحة بالالف فدان	مصدر الري
بستانيّة	حقلية		
الفاكهة: نخيل البلج - البرتقال - التين الشوكي - المانجو - الزيتون - التين - الجوافه - محاصيل خضر شتوية: طماطم - فاصوليا - ثوم - بطيخ - كنتالوب - محاصيل خضر صيفية: طماطم - فلفل - فاصوليا - لوبيا - النباتات الطبية والعطرية	التركيب الاوّل المحاصيل الشتوية: قمح - بنجر سكر - كانولا - بصل المحاصيل الصيفية: فول سوداني - فول صويا - ذرة صفراء التركيب الثاني المحاصيل الشتوية: فول بلدي - قمح - بنجر سكر - كينوا المحاصيل الصيفية: ذرة رفيعة - فول سوداني - دوار شمس	٢٢.	جوفي - ٢٠٠٠ ٣٠٠٠ (جزء من المليون)

* محاصيل استراتيجيّة: القمح - الفول البلدي - الذرة الشامية
محاصيل تصديرية: البصل - الفول السوداني - النباتات الطبية والعطرية شتوية
محاصيل تصنيعية: بنجر السكر - دوار الشمس - فول الصويا - الكانولا - نخيل البلج - البرتقال - التين الشوكي
- المشمش - التين - الجوافه
ثنائية الغرض (تصنيعي - تصديري): المانجو - طماطم - ثوم - فلفل - فاصوليا -

المقنن المائي للمحاصيل الحقلية والنباتات الطبية والعطرية وأشجار الفاكهة

لمنطقة غرب غرب المنيا

* يفترض أن مواعيد الزراعة هي المواعيد الموصى بها وأي تغيير عن هذا الموعد يؤدي إلى تغيير المقننات المائية
* يفترض أن الري بمعدلات ١٠٠% هي أفضل الاختيارات الاقتصادية

أولاً: المحاصيل الحقلية

المقنن المائي للمحاصيل (م/٣ فدان) ومواعيد الزراعة والحصاد

المقنن المائي (م/٣ فدان)				المحصول
فترة النمو (اليوم)	تاريخ الحصاد	تاريخ الزراعة	ري بالرش (كفاءة ري ٨٠%)	
المحاصيل الشتوية				
١٥٠	٤/١	١١/١	١٦٠٠	الكينوا
١٣٥	٣/١	١٠/١٥	١٩٠٠	الفول البلدى
١٥٠	٣/١٥	١٠/١٥	٢١٠٠	الكانولا
١٥٠	٤/١٥	١١/١٥	٢٤٠٠	*القمح
١٨٠	٤/١	١٠/١	٢٦٠٠	بنجر السكر
٢١٠	٤/١	٩/١ (مشتل) ١٢/١ (ارض مستديمة)	٣٠٠٠	بصل
المحاصيل الصيفية				
٨٠	٥/٢٠	٣/١	٢٠٠٠	دوارشمس
١٠٠	٩/١٠	٦/١	٣٠٠٠	ذرة
١٢٠	٩/١	٥/١	٣٥٠٠	فول صويا
١٢٠	٨/١	٤/١	٤٠٠٠	فول سودانى
١٨٠	٩/١٥	٣/١٥	٤٧٠٠	قطن

* نظام الري بالتنقيط لا يناسب محصولى القمح لصعوبة متابعة النقاطات والحصاد الالى.

مساحات المحاصيل الحقلية الأساسية وما يقابلها من مساحات للمحاصيل الصيفية لمنطقة
توشكى (على أساس الحصة المائية المقررة ٣٤٠٠ م٣)

المحصول الاساسى الشتوى	مساحة المحصول الاساسى بالفدان	المحصول المقابل الصيفى	مساحة المحصول المقابل الصيفى بالفدان
الكينوا	١	دوار شمس ذرة صفراء فول صوبا فول سودانى قطن	١,٢ ٠,٨ ٠,٦٨ ٠,٦ 0.55
فول بلدى	١	دوار شمس ذرة صفراء فول صوبا فول سودانى قطن	١ ٠,٦٦ ٠,٥٧ ٠,٥ 0.42
الكانولا	١	دوار شمس ذرة صفراء فول صوبا فول سودانى قطن	٠,٩٥ ٠,٩٠ ٠,٥٤ ٠,٤٧ 0.4
القمح	١	دوار شمس ذرة صفراء فول صوبا فول سودانى قطن	٠,٨ ٠,٥٣ ٠,٥٣ ٠,٤ 0.34
بنجر السكر	١	دوار شمس ذرة صفراء فول صوبا فول سودانى قطن	٠,٧٠ ٠,٤٦ ٠,٤٠ ٠,٣٥ 0.29
البصل	١	دوار شمس ذرة صفراء فول صوبا فول سودانى قطن	٠,٥ ٠,٣٣ ٠,٢٨ ٠,٢٥ 0.21

ثانياً: المحاصيل السنانية:

١- الخضر

المقن المائي للمحاصيل (٣م/فدان) ومواعيد الزراعة وفترات النمو

المحصول	فترة النمو (اليوم)	المقن المائي (م٣)	تاريخ الزراعة	تاريخ بداية الحصاد
المحاصيل الشتوية				
كنتالوب	٨-٧.	٩٠٠	اول سبتمبر	بعد ٦٠-٧٥ يوم من الزراعة
البطيخ	١١-٩.	١٥٠٠	اول اكتوبر	بعد ٧٥-٩٠ يوم من الزراعة
طماطم صيفي	١٢.	٢٥٠٠	١ فبراير	بعد ٦٠ يوم من زراعة الشتلة
طماطم نيلى	١٣.	٢٠٠٠	اول سبتمبر	-
طماطم شتوي	١٥.	١٩٠٠	اول اكتوبر	-
فلفل	١٤-١٣.	٣٠٠٠	اول ابريل	-
فاصوليا خضراء	٧٥-٧٠.	١٠٠٠	١٥ فبراير	-
لوبيا	٧٠-٦٠.	١٢٠٠	اول مايو	-
ثوم	١٥.	٢٠٠٠	١ اكتوبر	-

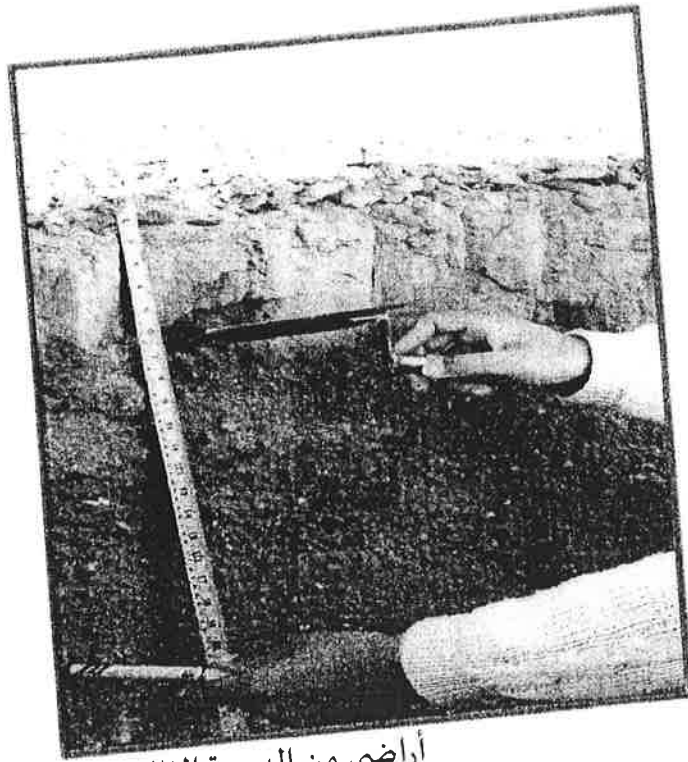
ملحوظة:

- يفضل زراعة الطماطم بتاريخ ١٥ اكتوبر و ١ نوفمبر تحت الاقبية.
- يتم زراعة الشامم والبطيخ تحت الاقبية.

٢- النباتات الطبية والعطرية:

المقن المائي للنباتات الطبية والعطرية (٣م/فدان) ومواعيد الزراعة وفترات النمو

المحصول	فترة النمو (اليوم)	المقن المائي (م٣)	تاريخ الزراعة	تاريخ الحصاد
الكمون	١٢.	١٥٠٠	منتصف نوفمبر	١٥ مارس
المحاصيل الشتوية (حبوب عطرية)				
الشمر	٢٥٥	٣٢٠٠-٣٠٠٠	منتصف اكتوبر	اخر مايو-منتصف يونيو
الكرابوية	٢٥٥-٢٤٠.			مايو
حبة البركة	٢٥٥-٢٤٠.			مايو
الكزبرة	٢٣٥-٢١٠.			مايو



أراضى من الدرجة الثالثة



أراضى من الدرجة الخامسة



أراضى من الدرجة الرابعة